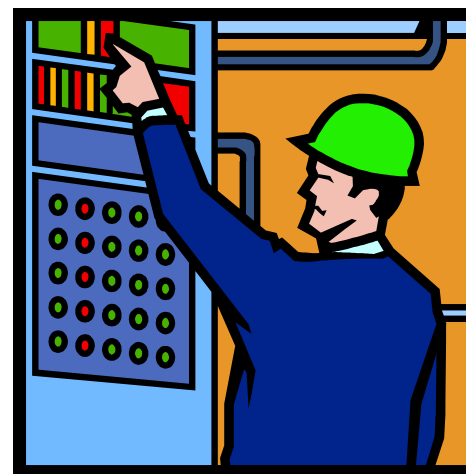


保守管理業者との共同での定期点検の実施

冷凍・空調設備-1-2-5



2ヶ月毎の定期点検を、保守管理業者と共同で実施している。

圧縮機音の変化やリークテスターを用いた漏洩確認等、日常点検とは異なる角度で点検し、異常の早期発見に努めている。

事業所名：(株)西日本シティ銀行 本店

所在地：福岡市

従業員数：500名